

La Coccinelle.



La Coccinelle.

Découvrez-la.

A la VW 1200 et à la VW 1300 vient s'ajouter maintenant la VW 1302 S : la Coccinelle des Coccinelles. Elle est plus rapide, plus spacieuse, plus confortable et plus pratique que la Coccinelle du passé. Parce qu'elle ne fait pas partie des voitures qui doivent modifier leur

forme d'année en année. (Ceci est toujours valable bien que quatorze millions et demi de Coccinelles sillonnent les routes du monde entier.) Nous y avons cependant apporté beaucoup d'améliorations – et c'est cela que vous devriez examiner à votre aise.

Conduisez-la.

Les voitures sont faites pour rouler : surtout la Coccinelle des Coccinelles. Nous n'avons ménagé ni notre temps ni notre peine pour la rendre plus confortable et l'améliorer tous les ans. (Au lieu d'employer notre temps et notre peine pour la modifier ou en créer une nouvelle

tous les ans.) Vous devez essayer la Coccinelle des Coccinelles pour apprendre à l'apprécier. C'est pourquoi nous vous invitons à faire un essai sur route. (La Coccinelle des Coccinelles est le meilleur vendeur de Coccinelles que nous ayons.)

Choisissez-la.

La Coccinelle est conçue pour les hommes, et les hommes sont des individualistes. C'est pourquoi il est bien agréable de pouvoir choisir sa Coccinelle ... La Coccinelle existe en cinq versions différentes : la VW 1200, la VW 1300, la VW 1302, la VW 1302 S et la VW 1302 LS Cabriolet. Elle existe dans toutes les couleurs de l'arc-en-ciel et dans d'autres couleurs encore. Elle

existe en version fermée ou décapotable. Avec transmission classique ou automatique. En version rapide et très rapide. Simple ou avec d'innombrables options. Et comme il existe un si grand nombre de choix, chaque Coccinelle se distingue à vrai dire un peu de toutes les autres. Comme les gens qui roulent en Coccinelle, d'ailleurs.

Possédez-la.

C'est plus simple que vous le pensez, car cette voiture n'est pas seulement facile à acheter parce que son prix est avantageux, mais elle est aussi facile à entretenir parce qu'elle est économique. Et parce qu'il y a le VW

Diagnostic qui vous avertit plus sûrement que n'importe quel mécanicien s'il y a quelque chose qui « cloche » sur votre Coccinelle. Et parce qu'il y a le Service après-vente VW implanté dans le monde entier.

Aimez-la.

La Coccinelle est probablement aimée par plus d'hommes que n'importe quelle autre voiture. C'est amusant de la posséder et c'est amusant de la conduire. Elle a du caractère, de la personnalité, du charme ... et un petit je-ne-sais-quoi. Mais on l'aime aussi pour d'autres raisons. (Les belles filles, c'est très bien, mais si elles

savent faire la cuisine et tenir le ménage, en plus, elles sont encore plus belles, n'est-ce pas ?) Le jour où vous voudrez revendre votre Coccinelle, vous remarquerez brusquement qu'elle représente une très grande valeur pour d'autres personnes. Ne trouvez-vous pas cela très aimable ?



Découvrir la Coccinelle

La Coccinelle des Coccinelles ressemble toujours à la fameuse Coccinelle. Car c'est par cette voiture qu'a commencé ce qui a fait de la VW un tel succès : un modèle constant en dépit des années et des caprices de la mode.

L'idée de base qui inspira les constructeurs de la Coccinelle a fait ses preuves dans plus de 14 millions de cas jusqu'à présent. Ils voulaient construire une voiture robuste, économique et sûre. Comme c'est une voiture sans caprices, elle transporte la joie de vivre sur tous les chemins du monde.

C'est encore plus vrai avec les améliorations apportées à la nouvelle Coccinelle des Coccinelles.

Ce que vous remarquez en premier lieu, ce sont les nouvelles teintes. (Nous vous les montrerons toutes plus tard.) Et si vous regardez d'un peu plus près, vous remarquerez que la lunette arrière est plus



de l'extérieur.

haute. De 4 cm exactement. Pour que le conducteur puisse mieux voir ce qui se passe derrière lui.

Parlons aussi des fentes d'aération sur le capot-moteur. Il y a maintenant quatre groupes avec 26 fentes au total. Ce qui veut dire qu'il y a deux fois plus d'air qui peut passer — quand le moteur de la Coccinelle, refroidi par air, en a besoin.

Le rétroviseur extérieur a également subi une modification. Il a été placé dans un nouveau boîtier qui le protège encore mieux contre les chocs.

Dans l'ensemble, la nouvelle Coccinelle des Coccinelles est donc toujours la même. Elle a seulement été un peu améliorée.



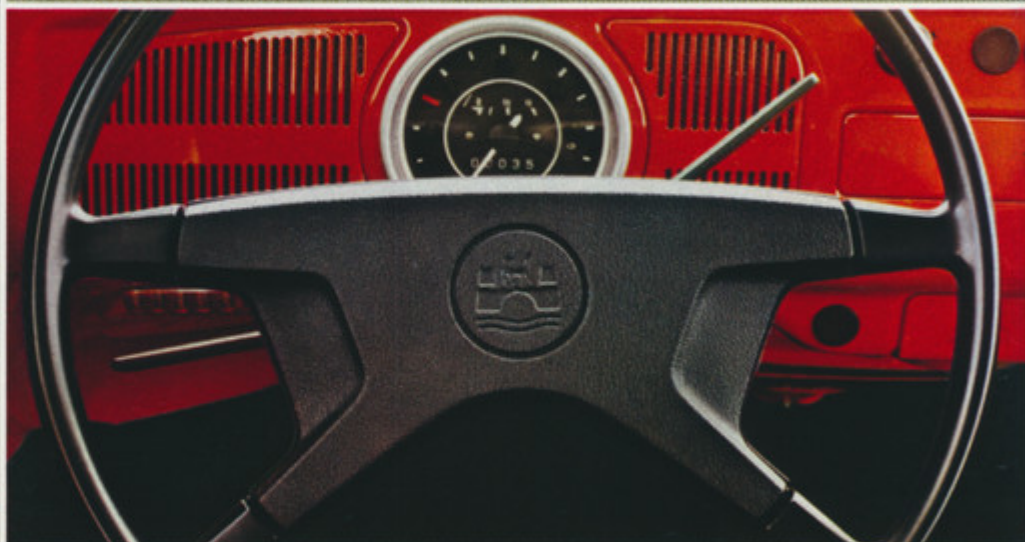
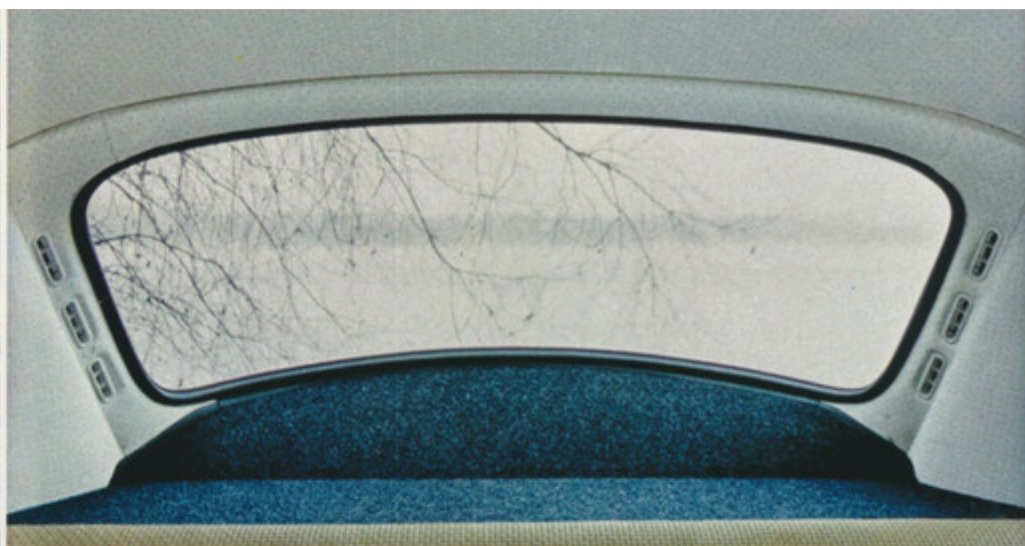
Conduire la Coccinelle

Par rapport à sa forme extérieure compacte, la Coccinelle vous offre beaucoup d'espace à l'intérieur. Et l'aménagement intérieur est luxueux et sûr.

Ce qui ne veut pas dire que nous n'ayons rien trouvé à améliorer.

Regardez plutôt les orifices de la ventilation forcée située des deux côtés de la lunette arrière. Ils sont maintenant encastrés dans la garniture intérieure. C'est plus joli, naturellement, mais nous l'avons fait surtout pour augmenter la sécurité intérieure. Et les chicanes dans les fentes suppriment tout courant d'air qui pourrait gêner les passagers arrière.

Presque toutes les Coccinelles possèdent maintenant une tablette de rangement derrière le dossier de la banquette arrière. C'est pratique pour ceux qui portent un chapeau – mais aussi pour d'autres choses. Par exemple, cela empêche les curieux ou les gens mal intentionnés de voir ce que vous avez comme bagages dans ce coffre. De plus, elle insonorise aussi l'habitacle, de sorte que cette Coccinelle est encore moins bruyante.

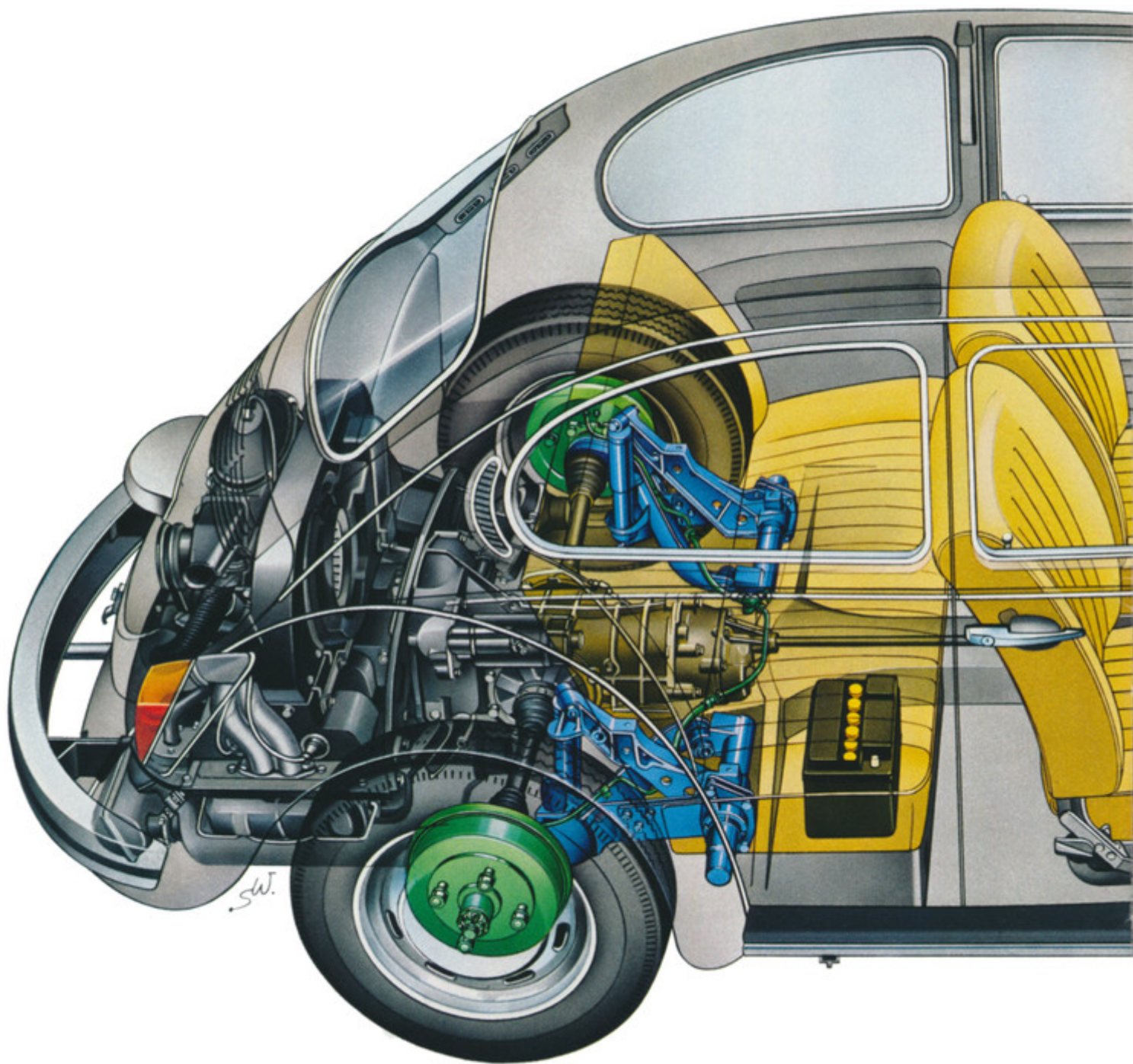


de l'intérieur.

Regardez aussi le nouveau volant de sécurité avec son moyeu capitonné. Nous espérons que vous ne devrez jamais faire l'expérience de ses avantages, mais cela fait quand même plaisir de savoir qu'on l'a pour le cas où on en aurait besoin.

Et à quoi sert la manette de commande supplémentaire sur la colonne de direction ? C'est pour manœuvrer l'essuie-glace et le lave-glace, sans que la main doive quitter le volant. C'est plus sûr. En outre, vous pouvez déclencher désormais – outre les deux vitesses de balayage – aussi une vitesse de balayage de courte durée. Il suffit de manœuvrer la manette du doigt. Vous voilà parfaitement équipé pour tous les temps.

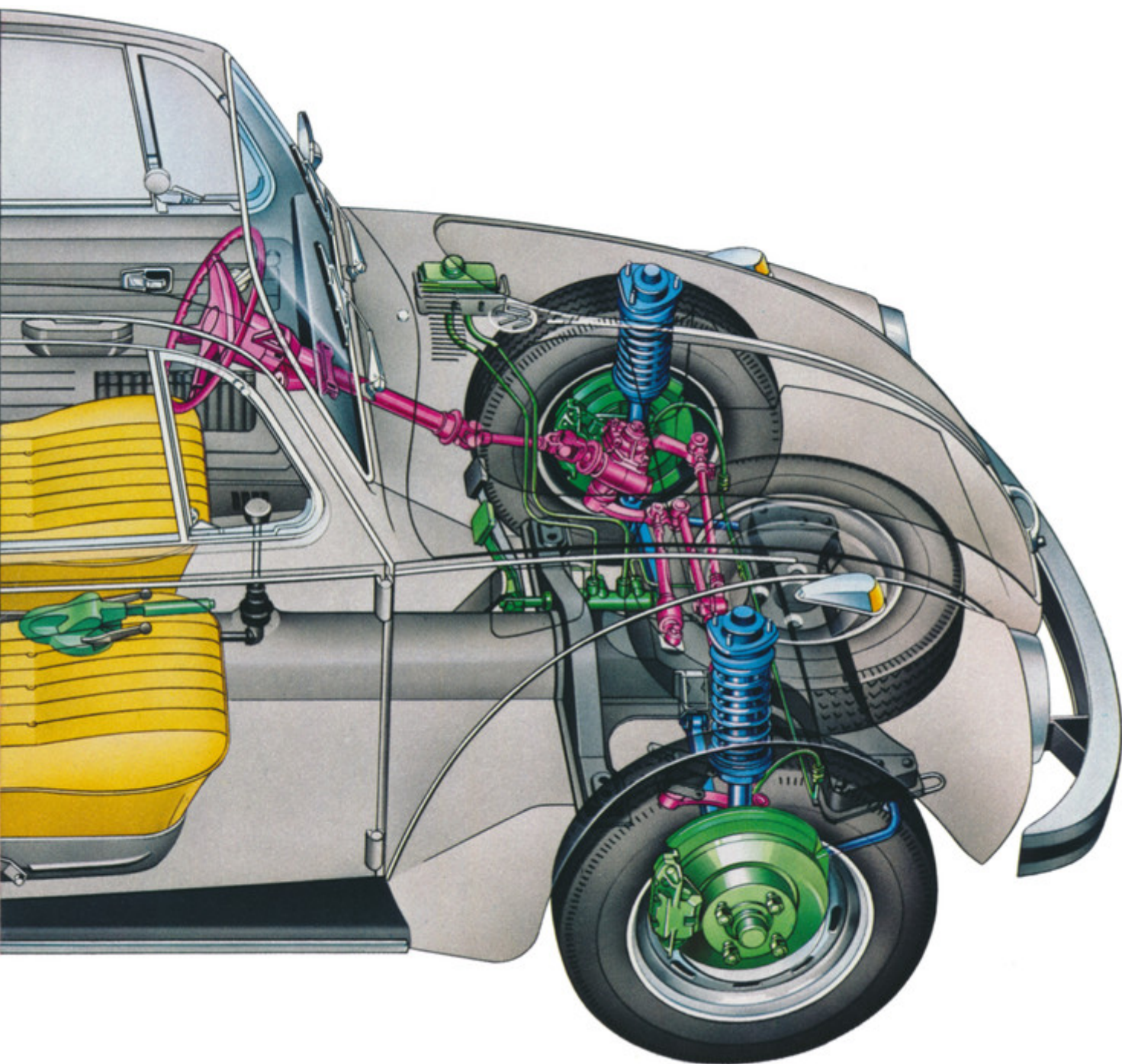
Voilà ce qu'il fallait dire. Avez-vous remarqué ce que nous voulons dire ? Nous ne modifions pas la Coccinelle, nous l'améliorons.



Conduire la Coccinelle

Le fait que toutes les Coccinelles se ressemblent comme deux gouttes d'eau à l'extérieur ne doit pas nous empêcher de voir que les Coccinelles d'aujourd'hui sont beaucoup plus perfectionnées que les Coccinelles d'hier.

Nous ne citerons que quelques-uns des progrès des Coccinelles au cours de ces dernières années : un double circuit qui assure le freinage, même si l'un des circuits devait avoir une défaillance (cas extrêmement rare, d'ailleurs) ; un train arrière à bras obliques qui confère à la Coccinelle une adhérence parfaite en courbe. Et la Coccinelle peut être livrée avec une boîte de vitesses automatique conçue spécialement pour elle.



pour sa technique.

La Coccinelle des Coccinelles bénéficie encore d'un autre perfectionnement : un train avant à jambes de force à ressorts. Il lui assure un coffre à bagages plus spacieux et un rayon de braquage plus petit.

Elle est même devenue plus silencieuse encore, car le différentiel et la boîte de vitesses sont mieux isolés de la carrosserie, grâce à une suspension améliorée. Cette nouvelle Coccinelle absorbe aussi plus de bruits dus au roulement et aux oscillations de la route.

Nos ingénieurs ont contribué efficacement à réduire la pollution de l'air : par de nombreuses améliorations au système d'allumage et au système d'aspiration pour le mélange air-essence. Cela a permis d'obtenir une composition des gaz d'échappement répondant à toutes les prescriptions légales, sans compromettre toutefois la marche du moteur et la puissance.



Conduire la Coccinelle,

Les Coccinelles ont toujours été des voitures amusantes qui transforment leurs conducteurs en conducteurs gais et contents.

Une Coccinelle démarre dès que vous voulez partir. Ce n'est pas toujours évident avec d'autres voitures. C'est pourquoi c'est si amusant de rouler en Coccinelle.

Une Coccinelle roule sans broncher aussi longtemps que vous voulez et tant qu'il y a de l'essence. Cela ne va pas toujours de soi avec tous les moteurs et c'est pourquoi c'est si amusant de rouler en Coccinelle.

Une Coccinelle vous reste fidèle dans toutes les situations. Oui, partout c'est la reine : dans la neige et dans le sable, en montée et en descente, vous la sentez bien en main en roulant et pour vous garer, et elle est plus endurante et moins surprenante que bien d'autres voitures de sa catégorie. Ceci contribue forte-



parce que c'est amusant.

ment au plaisir que l'on éprouve avec une Coccinelle. N'oubliez pas non plus dans ce contexte que la Coccinelle des Coccinelles est une voiture puissante et nerveuse : le moteur de la VW 1302 S développe 50 ch DIN.

Ce qui peut finalement vous procurer réellement beaucoup de plaisir en roulant en Coccinelle, c'est le fait de savoir que vous pouvez aller partout sans être livré à vous-même : dans le monde entier, il y a un réseau de 9054 concessionnaires VW qui possèdent un stock complet de pièces de rechange VW d'origine pour le cas où vous abîmeriez votre pare-chocs ou quelque chose de ce genre. Ils ont en outre un stock complet d'Accessoires VW d'origine. Pour le cas où vous voudriez équiper votre Coccinelle pour éprouver encore plus de plaisir.



Conduire la Coccinelle,

Un père de famille pourrait acheter l'une des quelques voitures qui sont moins chères que la Coccinelle, et aussi l'une des très nombreuses voitures qui coûtent plus cher, mais aucune ne lui apportera ce mélange précis de rentabilité, de confort et de sécurité que représente la Coccinelle.

Quand on dit que la Coccinelle est économique, il ne faut pas penser uniquement à la voiture. Avec l'argent que la Coccinelle vous permet d'économiser, vous pourrez vous payer d'autres belles choses, par exemple quelques jolies petites robes pour vos filles.

La sécurité proverbiale de la Coccinelle est aussi

un argument de poids. (En effet, un père de famille doit penser avant tout à la sécurité quand il achète une voiture . . . , et quand il l'utilise.) Cette Coccinelle des Coccinelles est plus sûre que jamais.

Elle est équipée d'une suspension à roues indépendantes et de jambes de force à ressorts à l'avant. Grâce à cette suspension, la roue gauche reste sur la route même si la roue droite passe dans un nid-de-poule . . . et inversement. Ces jambes de force à ressorts et le train arrière à bras obliques plaquent la Coccinelle sur la route, même dans les virages serrés.

Chaque voiture a des freins. La Coccinelle possède



pour raison de famille.

même un double circuit de freinage. Et la Coccinelle des Coccinelles a même des freins à disque à l'avant et, comme nous l'avons déjà dit, leurs garnitures sont plus grandes. Et votre sécurité s'en trouve accrue.

Enfin, toutes les Coccinelles possèdent maintenant un rétroviseur intérieur qui contribue à la sécurité, car il se rabat immédiatement au moindre choc.

Sa colonne de direction de sécurité cède en cas de collision frontale. Et le volant capitonné offre une sécurité maximale au conducteur.

Dans ce domaine de la sécurité, l'amélioration peut-être la plus importante est celle que nous avons ap-

portée aux portières. Il y a trop de blessures causées par les accidents qui se produisent seulement après la collision, quand les portes s'ouvrent et que les occupants sont précipités au dehors.

C'est pourquoi nous avons renforcé tout le mécanisme de fermeture des portes pour que la sécurité contre l'ouverture intempestive soit accrue de 45 % à 75 % (tout suivant le genre d'accident).

Certes, les Coccinelles sont des voitures confortables. Et nous pensons que le sentiment de sécurité, pour vous et pour votre famille, fait aussi partie de ce confort.



Choisir la Coccinelle :

La Coccinelle est économique, mais cela ne veut pas dire pour autant que nous ayons lésiné sur le confort.

Au contraire. C'est agréable de conduire la Coccinelle et c'est agréable de se laisser conduire en Coccinelle.

Le conducteur a la sensation agréable de « coller » à la route, car la suspension à roues indépendantes « efface » tous les trous ou les bosses. En outre, il est agréable de voir maintenant une partie encore plus grande de la route dans le rétroviseur par la grande lunette arrière.



à cause de son confort.

Les passagers apprécient le puissant système de ventilation forcée qui permet de renouveler, totalement et sans courant d'air, l'air de l'habitacle en quelques minutes ; la température ambiante qui peut être agréablement dosée à l'avant et à l'arrière ; les sièges moelleux et le niveau sonore qui maintenant est beaucoup moins élevé dans l'habitacle.

Il faut y ajouter les patères, les poignées de maintien, 85 % de volume en plus pour les bagages à l'avant dans la Coccinelle des Coccinelles, une tablette de rangement qui cache aussi les bagages, une boîte à gants spacieuse — bref, tout ce qu'on trouverait d'agréable dans une grande voiture.

Sur la Coccinelle, toutes ces choses vont de soi, et quand ce sont des options, elles sont d'un prix extraordinairement bas.



Choisir la Coccinelle :

La VW 1302 S est la Coccinelle la plus rapide parmi les Coccinelles : car elle possède le moteur le plus puissant.

Ses 50 ch DIN la font passer de 0 à 100 km/h deux secondes plus vite qu'auparavant. (La VW 1302 est dotée d'un moteur de 44 ch DIN.)

Sa vitesse de pointe (qui est sa vitesse de croisière, comme pour toutes les Coccinelles), est de 130 km/h. Mais ce n'est pas seulement la meilleure accélération qui fait de cette voiture la Coccinelle des Coccinelles.



la VW 1302 et la VW 1302 S.

C'est le coffre. Sa capacité est de 260 litres à l'avant et il est presque deux fois plus grand qu'auparavant. On le remarque à la nouvelle forme de l'avant.

Nous avons pu créer ce vaste espace en plaçant la roue de secours au fond du coffre, et ceci a été possible parce que cette Coccinelle possède un autre train avant qui a permis aussi de réduire son rayon de braquage : de 11 m à 9,6 m. De sorte que les Coccinelles VW 1302 et VW 1302 S sont encore plus maniables que les VW 1200 et VW 1300.



Choisir la Coccinelle :

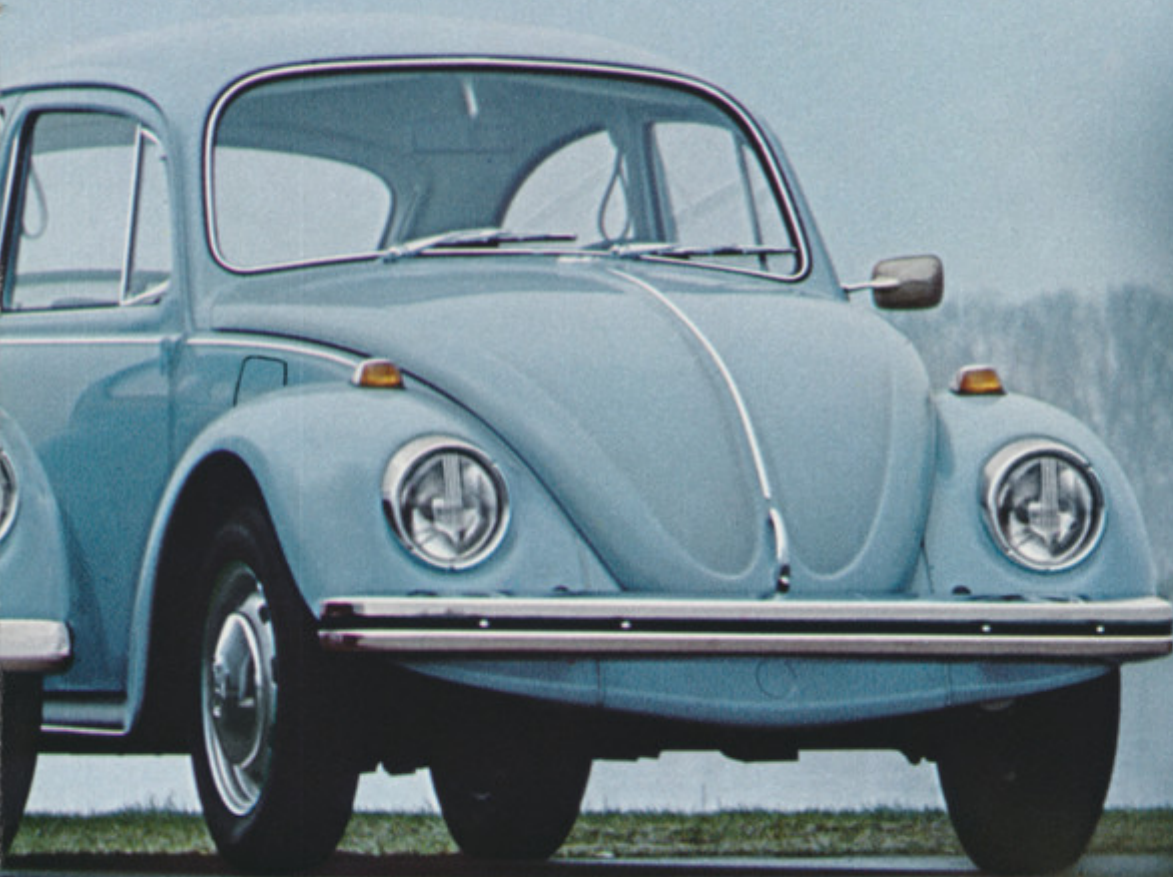
Ce sont les premières Coccinelles. Ces modèles sont construits chez VW depuis plus longtemps que tous les autres types.

Ils se distinguent principalement par la puissance du moteur. La VW 1300 comporte une cylindrée de 100 cc en plus que la VW 1200, ce qui signifie 10 ch de plus, soit une vitesse de pointe d'environ 10 km/h de plus.

C'est la VW 1200 qui est la moins chère de toutes. C'est la Coccinelle par excellence.

Avec son moteur sobre de 34 ch DIN, elle vous emmène partout où vous voulez, à 115 km/h. Il y a beaucoup de gens à qui cela suffit amplement et qui arrivent ainsi toujours à bon port. Surtout en hiver : car elle aussi possède un starter automatique.

La VW 1300 possède un moteur de 44 ch DIN qui donne à la voiture un peu plus de nerf pour doubler ou pour s'insérer dans une file. Et sa vitesse de pointe de 125 km/h est aussi sa vitesse de croisière.



la VW 1200 et la VW 1300.

Voici encore quelques autres différences : la VW 1300 possède une batterie de 12 volts, alors que la VW 1200 est équipée d'une batterie de 6 volts. Mais la VW 1200 consomme un peu moins d'essence.

La VW 1300, qui coûte un peu plus cher, comporte aussi un système de ventilation et d'aération. Et plus de confort, par exemple : deux pare-soleil, un indicateur de niveau d'essence, une patère et un dossier de banquette rabattable, augmentant encore le volume du coffre arrière.

Ces deux modèles possèdent encore quelque chose qu'aucune voiture comparable ne possède : la finition VW, la sécurité VW et le Service VW.

Et cela représente quelque chose, si on en croit ce qu'on nous dit depuis 25 ans.



Choisir la Coccinelle :

Notre Coccinelle décapotable est aussi rapide et aussi grande que la Coccinelle des Coccinelles.

Avec le moteur de 50 ch DIN, le Cabriolet maintient sa vitesse de pointe et de croisière de 130 km/h sans se forcer (rouler plus vite, c'est renoncer définitivement à voir le paysage).

Et le Cabriolet possède désormais également un coffre avant d'une capacité doublée, car elle comporte le châssis de la VW 1302.

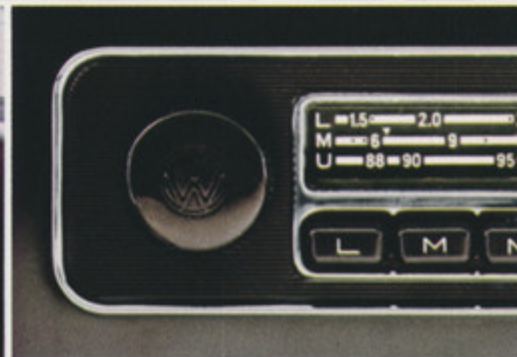
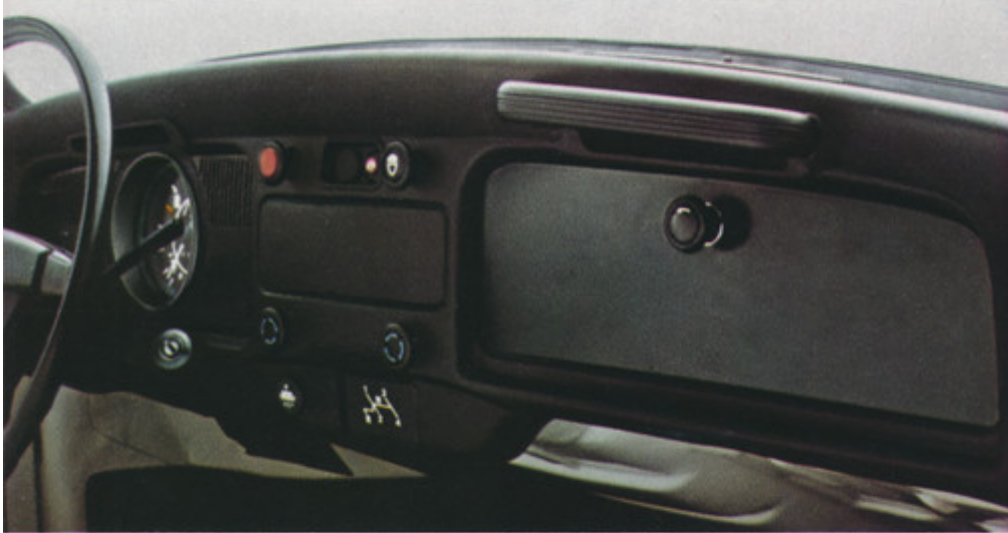
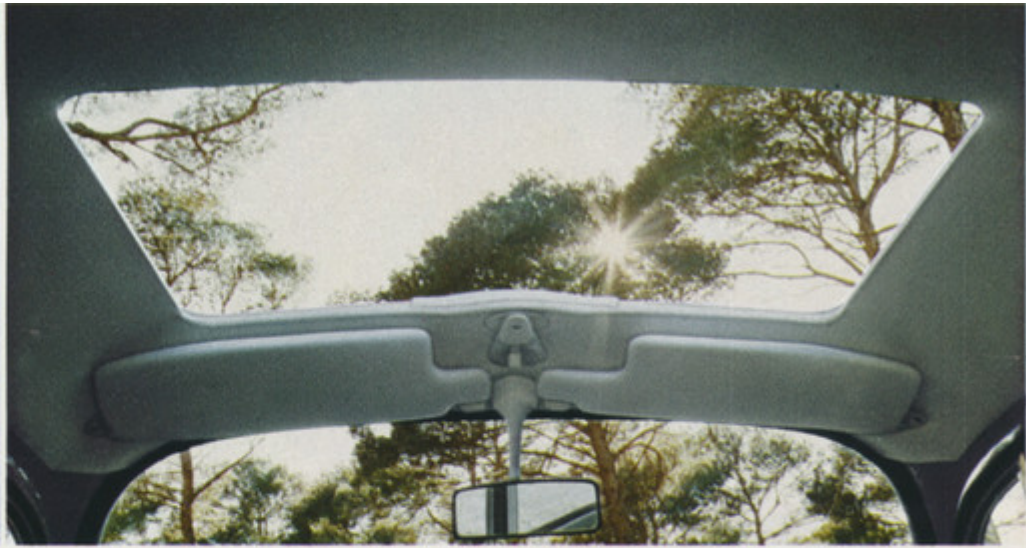


le Cabriolet VW 1302 LS.

A part ça, nous n'y avons rien changé. Cette décapotable se caractérise par la fiabilité d'une VW.

La capote, cousue à la main, est toujours la même : imperméable, facile à ouvrir et à fermer.

C'est Karmann qui construit ce Cabriolet, de même que sa robuste carrosserie, depuis 22 ans. Mais plus grande maintenant.



Choisir la Coccinelle :

Nous ne vous montrons ici que quelques-unes des options (il y en a plus de cent) qui feront de votre Coccinelle une voiture « personnalisée » . . . une voiture bien à vous.

Certaines d'entre elles sont peut-être très intéressantes pour vous, car elles ne donnent pas seulement un plus bel aspect à votre voiture, mais la rendent aussi plus facile à conduire.

Prenons la boîte automatique par exemple. VW l'a mise spécialement au point pour les VW. C'est une boîte éprouvée, très demandée et d'une technique au point qui rend la conduite d'une Coccinelle encore plus amusante . . . et plus sûre aussi.



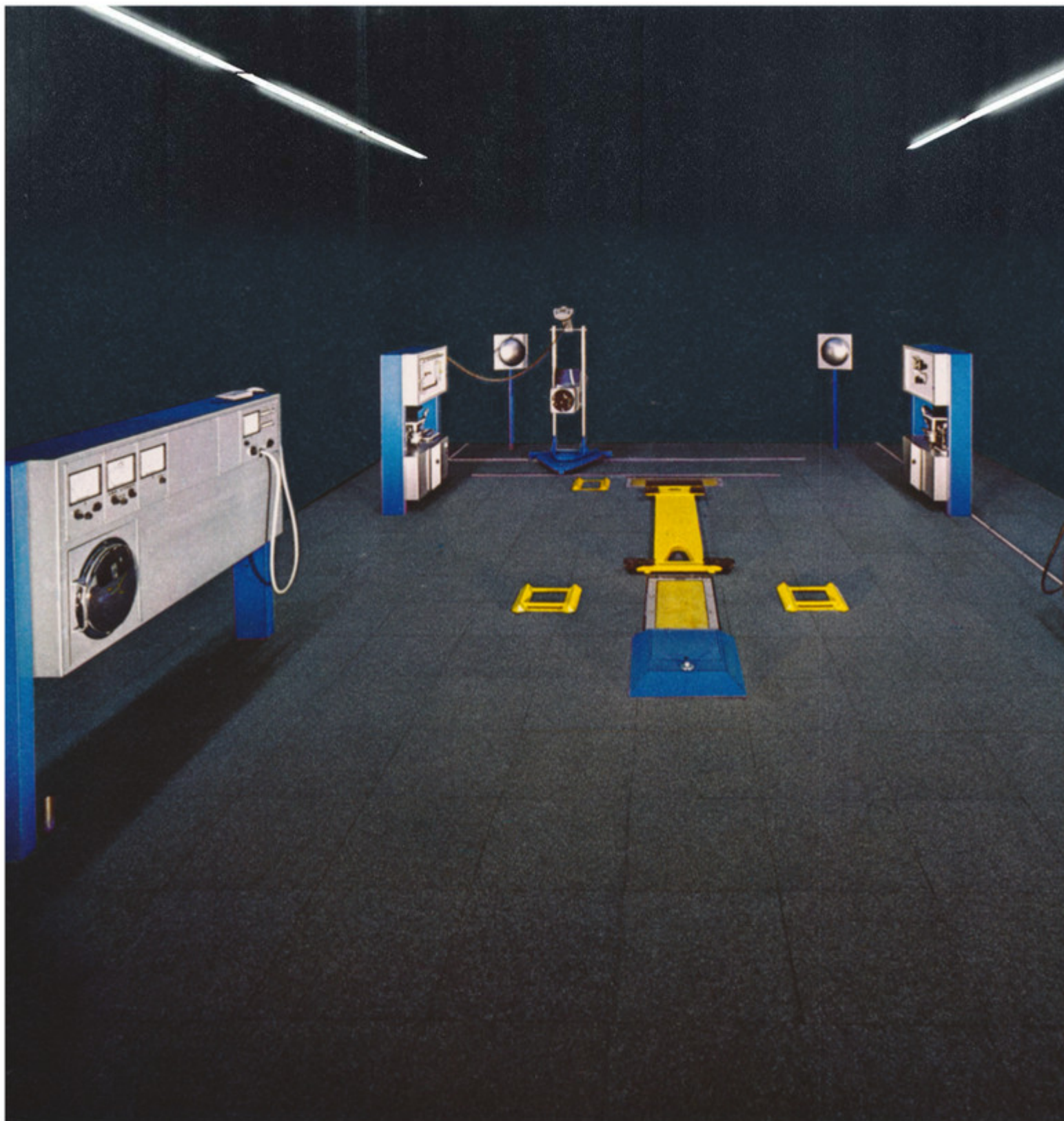
avec boîte automatique et d'autres options.

Certaines options vous intéresseront peut-être aussi tout spécialement parce qu'elles augmentent encore la sécurité de la conduite : des sièges avec appuie-tête pour éviter le « coup du lapin » en cas de collision. Une lunette arrière chauffante. Des phares de recul. Et un tableau de bord capitonné.

Comme nouveauté dans les options, il y a par exemple des ceintures de sécurité qui s'enroulent automatiquement et des phares-code à iode.

Encore quelque chose de bien dans les options : une autoradio – un modèle possède même une sélection automatique des stations, les autres ont une prise pour magnétophone et une bande d'ondes courtes. Des pneus à carcasse radiale. Un toit ouvrant. Un ventilateur d'air frais. Ou des garnitures de sièges en similicuir.

Tout ce qui existe en fait d'options pour les voitures existe aussi pour votre Coccinelle, mais à un prix plus intéressant.



Posséder la Coccinelle

C'est-à-dire une voiture que nous avons construite à plus de 14 millions d'exemplaires.

C'est-à-dire une voiture que nous avons perfectionnée pendant 25 ans.

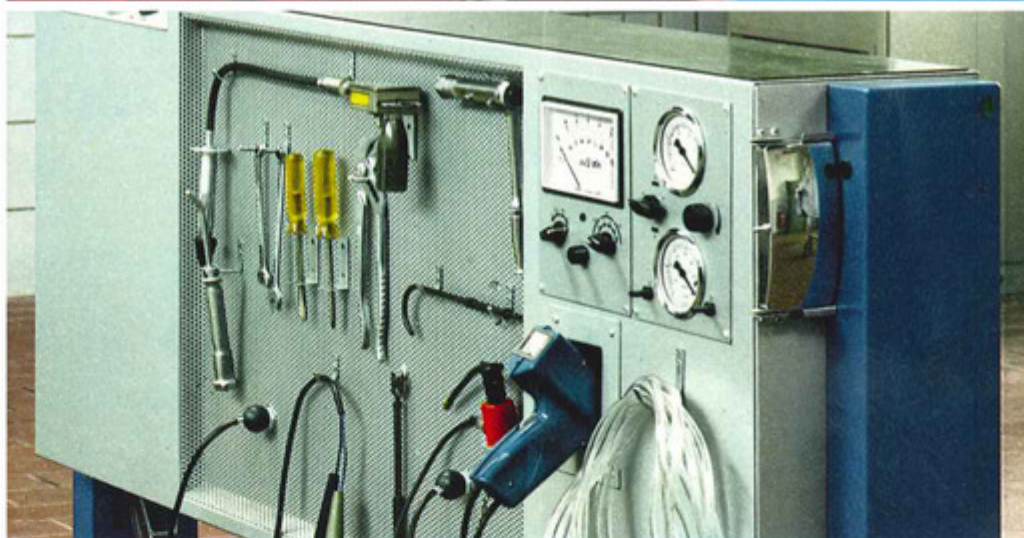
C'est-à-dire une voiture qui a passé des centaines de contrôles stricts en usine. Voilà pour la qualité.

Mais chez VW, la voiture n'occupe que la moitié de la place. L'autre moitié, c'est la conduite.

La qualité VW.

Elle est livrée avec chaque VW. Elle signifie un soin extrême dans la fabrication, parfois peut-être un soin exagéré. Elle signifie aussi la plus grande précision

dans la vérification, parfois peut-être une précision exagérée. Une VW passe entre les mains de 8 655 contrôleurs avant de quitter l'usine. C'est notre garantie. Celle-ci coûte moins cher que prendre les réparations en garantie. Avec le même soin et la même précision, nous fabriquons nos pièces de rechange. Nous préparons les pièces d'échange standard. C'est pourquoi VW garantit aussi ses pièces de rechange VW d'origine et ses pièces d'échange standard VW. Et même le travail des mécaniciens VW qui montent ces pièces. Car leur formation aussi est de la qualité VW.



et savoir ce que l'on a.

Le VW Diagnostic.

Avant que le VW Diagnostic n'existe, la plupart des voitures circulant dans le monde n'étaient contrôlées et entretenues que selon des règles bien définies. C'était mieux que rien. Mais ce n'était pas assez.

Presque toujours, le temps manquait pour vérifier l'état du véhicule. Au besoin, on faisait des travaux de routine. Et d'autres, peut-être beaucoup plus importants, étaient négligés. Il y avait des erreurs de diagnostic. Parce que souvent il était difficile d'obtenir des données exactes sur le véhicule.

Le VW Diagnostic apporte ces données exactes.

A vous et au mécanicien VW. Aujourd'hui, les mesures et les vérifications importantes sont effectuées par des appareils de contrôle électronique. Un rapport d'expertise minutieux vous dit comment se porte votre VW : son moteur, son châssis, ses essieux, ses freins, son circuit électrique, etc.

Et ce diagnostic n'a jamais été aussi sûr. Des pièces importantes ne sont changées que si les instruments de mesure confirment le jugement du mécanicien.

Nous estimons qu'un tel progrès est digne de VW. Et des conducteurs VW.



Aimer la Coccinelle,

Il y avait une fois un Américain qui se promenait dans le Sahara. Il s'appelait B. K. Morgan et cherchait du pétrole. Alors il s'intéressait sans cesse au sable. C'est ainsi qu'il découvrit une Coccinelle recouverte de sable jusqu'au toit. Il déterra la voiture (avec l'aide de quelques amis) et il apprit plus tard par la police que cette Coccinelle avait été abandonnée cinq mois auparavant par deux jeunes gens qui avaient disparu.

Mr. Morgan nous raconta plus tard : « Le sable du désert était incroyablement chaud. Quand la température de l'air monte à 50, 60 degrés, le sable devient tout aussi chaud et reste à cette température. Et pourtant », raconta Mr. Morgan, « après avoir passé cinq mois dans ce véritable four, la Coccinelle a démarré immédiatement quand j'ai tourné la clé de contact. » La Coccinelle est devenue maintenant l'animal favori de Mr. Morgan. (Auparavant, c'était le chameau.)

La Coccinelle ne fait cependant pas seulement office de « chameau ». Elle est conçue de manière si étanche qu'elle peut même flotter sur l'eau.

Mrs. Mabel Stevenson de Pomona en Californie roulait dans sa Coccinelle le 20 novembre 1961, sans se douter de rien, quand la route qu'elle suivait fut brusquement inondée. La Coccinelle flotta pendant 400 mètres et arriva saine et sauve — ainsi que sa passagère — sur la terre ferme. Mrs. Stevenson n'avait même pas eu les pieds mouillés.



parce qu'elle a du caractère.

Monsieur Owe Burkland de Copenhague roula un jour (par erreur) avec sa Coccinelle sur un chemin qui l'amena dans le port. La voiture et son passager flottèrent pendant 10 minutes jusqu'au moment où un canot de sauvetage vint repêcher le « naufragé ».

Une autre Coccinelle munie d'une option « hors série », c'est-à-dire une hélice, a traversé en 38 minutes le Golfe de Messine. Nous préciserons en toute modestie que ce « temps » représente deux minutes de moins que celui du bac qui fait régulièrement la traversée.

Il faut bien dire que la Coccinelle est une voiture de rêve.

Et elle est si étanche qu'il vaut mieux descendre un peu une des glaces avant de claquer la porte.

Le caractère familial est aussi typique pour la Coccinelle. Nous avons un bon ami africain, le chef de tribu Njiiri de Kiambu au pays des Kikouyous, mari de 34 femmes et père de plus de 80 fils et d'au moins 90 filles. Ce chef de tribu doit avoir une voiture sûre — car il doit toujours s'attendre à ce qu'on l'appelle pour aller voir un nouveau-né ou une nouveau-née.

C'est pourquoi il roule en Coccinelle. En cela, mais en cela seulement, vous pourriez le prendre comme modèle !



Aimer la Coccinelle,

Il y a des astronautes qui roulent en Coccinelle.
(Demandez plutôt à Mike Collins.)

Mais vous ne voyez pas que ce sont des astronautes quand ils attendent à côté de vous à un feu rouge.

Il y a des Présidents-Directeurs Généraux de banques qui roulent en Coccinelle. Mais vous ne voyez

pas quelle est leur profession quand ils sont au volant d'une Coccinelle.

Il y a des étudiants, des médecins, des ménagères et des policiers qui roulent en Coccinelle, en service ou pour leur usage privé. Un des plus riches acteurs de Hollywood roule en Coccinelle. (« D'abord parce



parce qu'elle convient à tout le monde.

que j'y étais obligé et maintenant par amour. »)

Il y a beaucoup de personnes qui pourraient dépenser plus pour une voiture et qui se paient une Coccinelle. Et beaucoup de personnes qui se paient une Coccinelle parce qu'elles ne peuvent pas se permettre de dépenser plus pour une voiture. Elles apprécient

toutes le fait qu'on ne peut pas évaluer l'état de leur compte en banque d'après leur Coccinelle.

C'est ainsi que la Coccinelle est maintenant à la disposition de tous ceux qui sont assez malins pour l'acheter.

Données techniques et équipement.

VW 1200

Moteur : Moteur de 1,2 l, 4 temps, 4 cylindres à plat opposés deux à deux, placé à l'arrière. Rapport volumétrique : 7 à 1. Puissance : 34 ch DIN à 3600 tr/mn (41,5 ch SAE à 3900 tr/mn). Couple maximum : 8,4 mkg DIN à 2000 tr/mn (9,0 mkg SAE à 2400 tr/mn). Refroidisseur d'huile. Starter automatique. Batterie : 6 volts.

Transmission : Embrayage monodisque à sec. Boîte de vitesses à 4 rapports synchronisés. Boîte-pont et différentiel à l'arrière.

Châssis : Suspension à roues indépendantes, barres de torsion et amortisseurs hydrauliques à l'avant et à l'arrière. Barre stabilisatrice à l'avant. Amortisseur hydraulique de direction. Double circuit de freinage et freins à tambour. Jantes/pneumatiques : 4 J x 15/5.60 x 15 4 PR.

Performances : Vitesse de pointe : 115 km/h. Consommation DIN*) : 7,5 l aux 100 km.

Cotes et poids : Longueur/largeur/hauteur (hors tout) : 4070/1550/1500 mm. Poids à vide/poids total admissible : 760/1140 kg. Charge admissible AV/AR : 490/710 kg. Capacité de remorquage admissible pour remorques freinées de tous types : 650 kg.

Équipement standard : Direction de sécurité. Sièges avant séparés, réglables en distance et en inclinaison, même en roulant. Volet de l'orifice du réservoir verrouillable. Chauffage à l'arrière. Pavillon en similicuir. Défecteurs. Lave-glace pneumatique actionné par la pression de la roue de secours. Clignotants avec système de changement de voie. Avertisseur lumineux. Coupe-répétiteur de lancement. Serrures aux deux portières. Poignées de sécurité à l'intérieur et à l'extérieur. Ceintures de sécurité aux places avant et points de fixation à l'arrière.

VW 1300

Moteur : Moteur de 1,3 l à puissance accrue. Même type que le moteur de 1,2 l, sauf : Rapport volumétrique : 7,5 à 1. Puissance : 44 ch DIN à 4100 tr/mn (52 ch SAE à 4600 tr/mn). Couple maximum : 8,8 mkg DIN à 3000 tr/mn (9,5 mkg SAE à 3500 tr/mn). Batterie : 12 volts avec dynamo à débit de charge avancée.

Transmission : Identique à celle de la VW 1200. En option : boîte de vitesses à automatisme sélectif (convertisseur de couple, embrayage automatique, boîte de vitesses à engrenages, arbres de transmission à double cardan).

Châssis : Identique à celui de la VW 1200, mais avec barre de compensation à l'arrière. Version avec boîte de vitesses à automatisme sélectif : train arrière à bras obliques.

Performances : Vitesse de pointe (avec boîte manuelle/automatique) : 125/120 km/h. Consommation DIN *) (avec boîte manuelle/automatique) : 9,0/10,0 l aux 100 km.

Cotes et poids : Longueur/largeur/hauteur (hors tout) : 4030/1550/1500 mm. Poids à vide/poids total admissible : 820/1200 kg. Charge admissible AV/AR : 490/730 kg. Capacité de remorquage admissible pour remorques freinées de tous types : 650 kg.

Équipement standard : Équipement supplémentaire par rapport à la VW 1200 : Système d'aération avec 4 bouches réglables individuellement et ventilation forcée à l'arrière. Pare-soleil et poignée de maintien pour passager avant. Essuie-glace à deux vitesses et à retour automatique en position basse. Indicateur de niveau d'essence. Poche de portière. Deux accoudoirs. Plafonnier avec contacteurs actionnés par les portières. Système de blocage des dossiers avant. Deux patères. Deux sangles de maintien. Cendrier à l'arrière. Dossier de banquette arrière rabattable, augmentant ainsi le volume de chargement.

VW 1302/1302 S

Moteur : Moteur de la VW 1302 identique à celui de la VW 1300. VW 1302 S : moteur de 1,6 l. Rapport volumétrique : 7,5 à 1. Puissance : 50 ch DIN à 4000 tr/mn (60 ch SAE à 4400 tr/mn). Couple maximum : 10,8 mkg DIN à 2800 tr/mn (11,3 mkg SAE à 3000 tr/mn). Batterie : 12 volts avec dynamo à débit de charge avancée.

Transmission : Mêmes caractéristiques que VW 1200/1300, mais avec arbres de transmission à double cardan.

Châssis : Suspension avant à roues indépendantes avec bras transversaux et ressorts hélicoïdaux. Suspension arrière à roues indépendantes avec bras longitudinaux, bras obliques et barres de torsion. Amortisseurs hydrauliques et télescopiques à l'avant et à l'arrière. Autres caractéristiques identiques à celles des VW 1200/1300, sauf modèle 1302 S : freins à disque à l'avant.

Performances : VW 1302 : identiques à celles de la VW 1300. VW 1302 S : vitesse de pointe (avec boîte manuelle/automatique) : 130/125 km/h. Consommation DIN *) : 9,9/10,0 l aux 100 km.

Cotes et poids : Longueur/largeur/hauteur (hors tout) : 4080/1585/1500 mm. Poids à vide/poids total admissible : 870/1270 kg. Charge admissible AV/AR : 530/760 kg. Capacité de remorquage identique à celle des VW 1200/1300.

Équipement standard : Identique à celui de la VW 1300, mais les modèles 1302 se distinguent par un coffre à bagages avant d'une capacité double. Capacité totale du volume pour les bagages (avec dossier de banquette arrière relevée) : 400 l.

VW 1302 LS Cabriolet

Moteur : Moteur de 1,6 l développant 50 ch DIN (60 ch SAE) identique à celui de la conduite intérieure VW 1302 S.

Transmission : Mêmes caractéristiques que VW 1302/1302 S.

Châssis : Mêmes caractéristiques que VW 1302/1302 S.

Performances : Mêmes caractéristiques que VW 1302/1302 S.

Cotes et poids : Longueur hors tout : 4110 mm ; largeur et hauteur identiques à celles des conduites intérieures VW 1302. Poids à vide/poids total admissible : 920/1280 kg. Charge admissible AV/AR : 540/760 kg. Capacité de remorquage admissible identique à celle des conduites intérieures.

Équipement standard : Même équipement que conduites intérieures, sauf : pas de ventilation forcée et volume de l'espace arrière pour les bagages légèrement réduit par suite de la capote. Équipement supplémentaire par rapport aux conduites intérieures : Joncs-butoirs en caoutchouc pour pare-chocs. Sabots d'ailes traités brillant. Deux phares de recul. Glaces latérales arrière entièrement escamotables. Tableau de bord entièrement capitonné. Ventilateur d'air frais à deux vitesses. Lampe-témoin pour double circuit de freinage. Boîte à gants fermant à clé. Rétroviseur intérieur anti-éblouissant. Miroir de courtoisie. Garniture de sièges en similicuir. Deuxième poche de portière. Deuxième cendrier à l'arrière.

Options

Seulement pour modèles VW 1300/1302/1302 S/1302 LS Cabriolet : Boîte de vitesses à automatisme sélectif. Freins à disque à l'avant **) (également sur la version équipée du moteur de 1,2 l). Toit ouvrant. Pneus à flanc blanc. Pneus à carcasse radiale. Joncs-butoirs en caoutchouc pour pare-chocs. Butoirs en caoutchouc. Glaces de custode orientables vers l'extérieur. Pare-brise en verre feuilleté. Lunette arrière chauffante. Phares antibrouillard à iode. Phare arrière antibrouillard (dépendant des dispositions légales de chaque pays). Essuie-glace à commande intermittente avec système automatique de lavage/balayage. Deux phares de recul. Chauffage d'appoint et complémentaire. Autoradio. Tableau de bord capitonné avec lampe-témoin pour double circuit de freinage. Ventilateur d'air frais à deux vitesses. Boîte à gants fermant à clé. Rétroviseur intérieur anti-éblouissant. Garniture de sièges en similicuir. Appuie-tête pour sièges avant. Accoudoir central escamotable à l'arrière.

Équipement « L » (en série sur le Cabriolet) comprenant : Deux phares de recul. Joncs-butoirs en caoutchouc pour pare-chocs ou butoirs en caoutchouc ***). Ventilateur d'air frais à deux vitesses. Tapis de sol en moquette **). Poche dans la portière droite. Deuxième cendrier à l'arrière. Rétroviseur intérieur anti-éblouissant. Miroir de courtoisie. Tableau de bord capitonné. Lampe-témoin pour double circuit de freinage. Boîte à gants fermant à clé. Monogramme avec « L » supplémentaire.

Kit « mauvais temps » comprenant : Phares antibrouillard à iode. Phare arrière antibrouillard (dépendant des dispositions légales de chaque pays). Lunette arrière chauffante. Essuie-glace à commande intermittente avec système automatique de lavage/balayage. Seulement pour VW 1200 : Toit ouvrant. Pneus à carcasse radiale. Boîte à gants fermant à clé. Poignée de maintien pour passager avant et patères. Pare-soleil pour passager avant. Système de blocage des dossiers avant. Indicateur de niveau d'essence. Batterie de 12 volts. Chauffage d'appoint et complémentaire. Autoradio. Lunette arrière chauffante (uniquement avec batterie de 12 volts). Deux phares de recul.

*) Valeur majorée de 10 % de la consommation atteinte par un véhicule transportant la moitié de la charge utile autorisée et roulant, en palier, par vent nul, à une vitesse constante égale au 3/4 de la vitesse maxima.

***) Équipement standard sur les VW 1302 S et 1302 LS Cabriolet.

**) N'est pas livrable pour la VW 1302 LS Cabriolet.

Couleurs et garnitures de sièges.

1. Couleurs des carrosseries



blanc pastel 06 06 —
pour toutes les Coccinelles



orange lumineux 07 07 —
pour toutes les Coccinelles



jaune Texas 08 08 —
pour toutes les Coccinelles



bleu marina 21 21 —
pour toutes les Coccinelles



rouge Kazan 02 02 —
pour toutes les Coccinelles, sauf VW 1200



vert Sumatra 17 17 —
pour toutes les Coccinelles, sauf VW 1200



bleu gentiane 18 18 —
pour toutes les Coccinelles, sauf VW 1200



argent métallisé 80 80 —
pour toutes les Coccinelles, sauf VW 1200



turquoise métallisé 82 82 —
pour toutes les Coccinelles, sauf VW 1200



gémini métallisé 86 86 —
pour toutes les Coccinelles, sauf VW 1200

Couleurs métallisées en option.

2. Capote - Cabriolet -



noir — 10 —
pour toutes les couleurs de carrosserie



brun Texas — 25 —
pour les couleurs de carrosserie
06 — —



gris argent — 27 —
pour les couleurs de carrosserie
02 — —, 86 — —



sable clair — 31 —
pour les couleurs de carrosserie
07 — —, 17 — —, 18 — —, 82 — —

3. Garnitures des sièges



tissu — 03 —
pour les couleurs VW 1300/1302/1302 S
02 02 —, 07 07 —, 17 17 —, 18 18 —,
82 82 —, 86 86 —



tissu — 05 —
pour les couleurs VW 1300/1302/1302 S
06 06 —, 21 21 —



tissu — 08 —
pour toutes les couleurs VW 1200



tissu — 10 —
pour les couleurs VW 1300/1302/1302 S
06 06 —, 80 80 —



simili-cuir — 37 —
pour les couleurs VW 1300/1302/1302 S,
sauf
06 06 —



tissu — 38 —
pour les couleurs VW 1300/1302/1302 S
08 08 —



simili-cuir — 50 —
pour toutes les couleurs VW 1200/1300/
1302/1302 S
pour toutes les combinaisons capote-
carrosserie Cabriolet
06 25 —, 17 31 —, 82 31 —



simili-cuir — 52 —
pour toutes les couleurs VW 1200
pour toutes les couleurs VW 1300/1302/
1302 S, sauf
06 06 —, 08 08 —, 21 21 —, 80 80 —
pour les combinaisons capote-carros-
serie Cabriolet
02 10 —, 02 27 —, 86 10 —, 86 27 —



simili-cuir — 55 —
pour les couleurs VW 1300/1302/1302 S
08 08 —
pour les combinaisons capote-carros-
serie Cabriolet
06 25 —, 17 31 — 82 31 —



simili-cuir — 56 —
pour les couleurs VW 1300/1302/1302 S
21 21 —
pour les combinaisons capote-carros-
serie Cabriolet
21 10 —



simili-cuir — 57 —
pour les couleurs VW 1300/1302/1302 S
06 06 —, 80 80 —
pour les combinaisons capote-carros-
serie Cabriolet
06 10 —, 80 10 —

Garnitures en simili-cuir en option (de série sur le Cabriolet)

**Votre Concessionnaire VW
vous attend.**



151.028.49 · Imprimé en Allemagne · Modifications réservées sans préavis · 8/71

www.vw1302.de