

# Sicherheit und Sportlichkeit für Volkswagen



**KAMEI**73

# Sitzen im Auto

**KAMEI**  
sportif

**Schalensitz C** (Competition) design reg. mit besonders hochgezogenen Seitenteilen  
Mittelteil: abwaschbarer Perloncord

**Schalensitz C** (Competition) design reg. jedoch Mittelteil: Schaumkunstleder porotherm® (bes. für Cabrios und Buggies)

**Schalensitz C** (Competition) design reg. ohne Laufschiene (für KAMEI-Sitzgestell)  
Mittelteil: abwaschbarer Perloncord

**Schalensitz C** (Competition) design reg. ohne Laufschiene (für KAMEI-Sitzgestell)  
Mittelteil: Schaumkunstleder porotherm® (bes. für Cabrios und Buggies)

Art.-Nr.

1 5370

1 5371

1 5372

1 5373

**Schalensitz CR** (Competition Racing) design reg. wie Modell C, jedoch zusätzliche Abstützungen unter der seitlichen Schulterpartie  
Mittelteil: abwaschbarer Perloncord

**Schalensitz CR** (Competition Racing) design reg. jedoch Mittelteil: Schaumkunstleder porotherm®

**Schalensitz CR** (Competition Racing) design reg. ohne Laufschiene (für KAMEI-Sitzgestell)  
Mittelteil: abwaschbarer Perloncord

**Schalensitz CR** (Competition Racing) design reg. ohne Laufschiene (für KAMEI-Sitzgestell)  
Mittelteil: Schaumkunstleder porotherm® (bes. für Cabrios und Buggies)

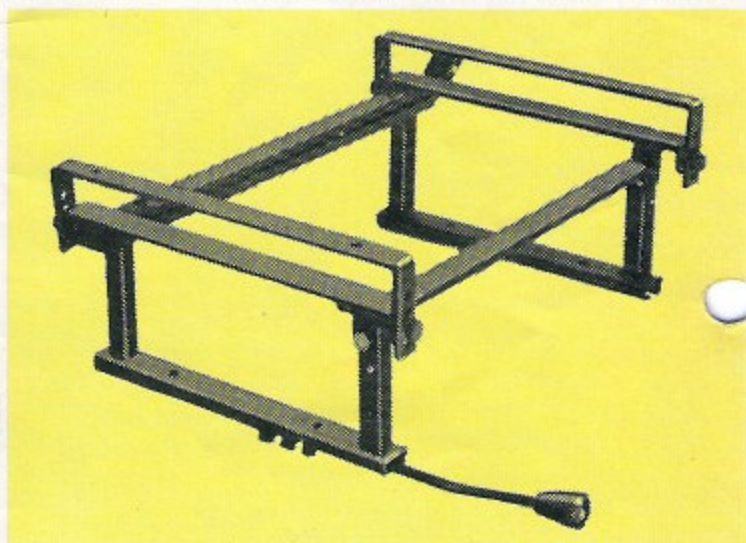
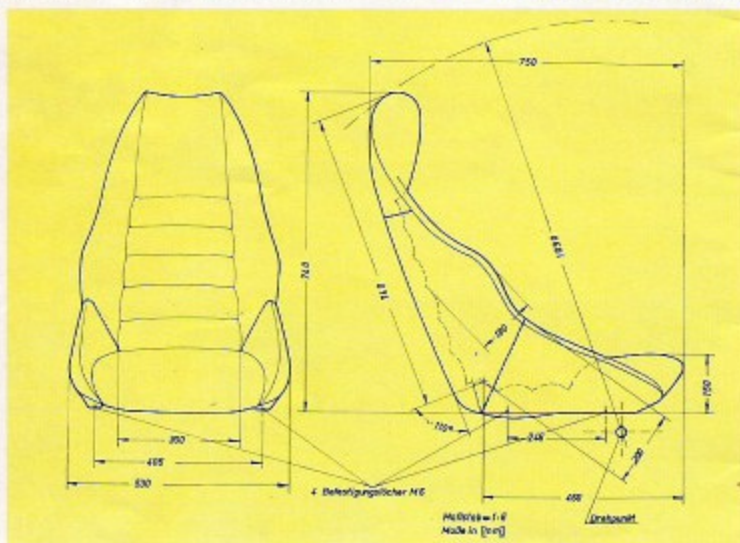
Art.-Nr.

1 5375

1 5376

1 5377

1 5378



KAMEI-Schalensitze sind geschaffen für Leute von heute mit Sinn für Sicherheit und Sportlichkeit. Durch hervorragende Seiten- und Beckenführung werden auftretende Querschleunigungen bei Kurvenfahrten (Powerslide) wirkungsvoll abgefangen. Die integrierte Kopfstütze gibt hohe Sicherheit bei Auffahrunfällen. KAMEI-Schalensitze erfüllen die amerikanischen Sicherheitsbestimmungen MVSS No. 207 und wurden im Institut für Kraftfahrzeuge an der Technischen Universität Berlin unter der Leitung von Prof. Dr. E. Fiala gemäß Forschungsbericht Nr. 111 geprüft. Im statischen Versuch wurde der Schalensitz an der Staatlichen Materialprüfanstalt der Technischen Universität Stuttgart erfolgreich getestet und entspricht den europäischen Reglements. Für viele europäische Fahrzeugtypen steht ein Lieferprogramm von Sitzgestellen zur Verfügung. Der Einbau ist einfach.

## KAMEI-Sitzgestell für VW-Käfer

**VW-Käfer** ab August 70, Fahrerseite  
dto. jedoch Beifahrerseite

**VW-Käfer** bis August 70, Fahrerseite  
dto. jedoch Beifahrerseite

**VW-Käfer 1303** ab Bauj. 1972

**Laufschiene** für Sitzgestell VW 1303

**Vorführsitzgestell** für KAMEI-Schalensitz

Art.-Nr.

1 5405

1 5406

1 5407

1 5408

1 5522

1 5402

1 5400

## Sicherheits-Kopfstütze

... der sicherste Schutz gegen den Aufprall von hinten.  
Die KAMEI-Sicherheits-Kopfstütze kann Ihr Leben retten. Dafür sorgt der widerstandsfähige Schaumkörper mit einer Stabilisierungseinlage. Es gibt keine Metallteile, Klemmbügel, Schrauben, Schienen usw.

Sie liegt unmittelbar am Oberkörper an, denn je geringer der Abstand der Kopfstütze zum Kopf ist, desto mehr wird bei einem Aufprall von hinten Ihre Halswirbelsäule entlastet. Die KAMEI-Sicherheits-Kopfstütze liegt deswegen vor der Rückenlehne.

## Die Stütze wird zu Ihrer Stütze

Denn sie ist stufenlos verstellbar. Nur die richtige Höheneinstellung sorgt für optimale Sicherheit.

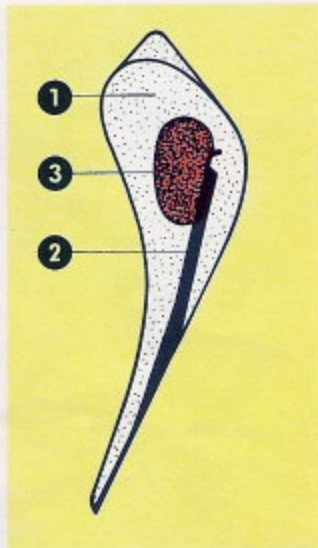
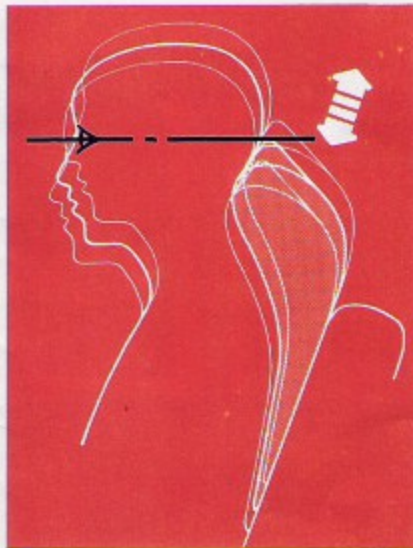
Faustregel: Oberkante Kopfstütze = Augenhöhe.

So wird die KAMEI-Sicherheits-Kopfstütze Ihre ganz persönliche Stütze. Allerdings: Anderer Fahrer = andere Höheneinstellung. Es geht ganz einfach.

## Das Innenleben entscheidet

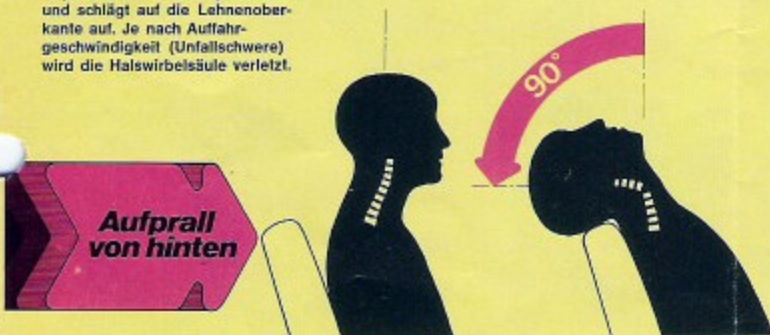
Die KAMEI-Sicherheits-Kopfstütze hat es in sich. Denn bei einer stoßartigen Belastung schützt der mittelweiche Spezialschaum (1) mit einer eingeschäumten Stabilisierungseinlage (2) und der stoßabsorbierenden Stauchzone (3).

Auf KAMEI können Sie sich verlassen.



### Ohne Kopfstütze

Die Muskelbänder des Halses sind entspannt. Der nicht abgestützte Kopf wird nach hinten geschleudert und schlägt auf die Lehnenoberkante auf. Je nach Auffahrgeschwindigkeit (Unfallschwere) wird die Halswirbelsäule verletzt.



### Mit KAMEI-Sicherheits-Kopfstütze

Der Kopf wird bis in die Höhe des Kopf-Schwerpunktes direkt abgestützt. Die Belastung der Halswirbelsäule wird deutlich herabgesetzt und auf ein erträgliches Maß reduziert.



- |                              |               |
|------------------------------|---------------|
|                              | Art.-Nr.      |
| <b>Sicherheitskopfstütze</b> | <b>1 5315</b> |
| <b>Porotherm®</b>            |               |
| Farben: schwarz, rot         |               |
| teak, blau, grau             |               |
| <b>Perloncord</b>            | <b>1 5316</b> |
| Farben: schwarz, rot,        |               |
| beige                        |               |
| <b>Webfell</b>               | <b>1 5317</b> |
| Farben: natur, camel         |               |



## Sicherheit als Prinzip

Die KAMEI-Sicherheits-Kopfstütze entstand nicht am grünen Tisch. Intensive Forschungen im Institut für Kraftfahrzeuge an der Technischen Universität Berlin unter Leitung von Prof. Fiala zeigten den Weg.

## Prädikat: sehr empfehlenswert

Im gleichen Institut wurde die KAMEI-Sicherheits-Kopfstütze als erste Stütze dieser Art nach den amerikanischen Sicherheitsvorschriften MVSS No. 202 geprüft.

Überall und immer, beim Institut voor Wegtransport middelen, TNO, Delft, beim ADAC, bei anderen Institutionen, im Fernsehen, im Rundfunk und in Automobil-Fachzeitschriften hieß das Ergebnis: sehr empfehlenswert bzw. sehr gut.

Sagen Sie selbst: Können Sie mit weniger zufrieden sein?

# Ablagen im Auto

Die kombinierte Cockpit- und Ablage-Konsole reicht bis an die Armaturentafel und wird durch die autogerechte Formgebung als integrierter Bestandteil des VW 1303 empfunden. Sie ist an die Linienführung der Armaturentafel angepaßt. Neben der zweckmäßigen Ablageschale für Utensilien bietet sich das Cockpit für den Einbau verschiedener Instrumente wie Ölthermometer, Öldruckmesser (52 mm  $\phi$ ), Drehzahlmesser (80

oder 60 mm  $\phi$ ), Autoradio oder Cassettenrecorder an. Ein Fach für die Cassetten-Ablage ist vorgesehen. Das Kunststoffmaterial läßt sich schneiden, sägen oder fräsen. Ausschnittschablonen für den Einbau der gewünschten Geräte liegen bei. Die Montage ist einfach. Der Sicherungskasten bleibt leicht zugänglich. Die Cockpit-Konsole ist aus schlagfestem, schwarzem Kunststoff hergestellt.



**Cockpit-Konsole für VW 1303**  
ohne Ausschnitte im Cockpit

**Radio-Konsole für VW 1303**  
wie Cockpit-Konsole; jedoch mit Ausschnitt für  
Autoradio, eingebautem 4-Watt-Lautsprecher

Art.-Nr.

**2 2210**

**2 2215**

**Radiokonsole design reg.**

für Volkswagen, außer 1303

Sehr einfach ist der Einbau eines Autoradios in diese Radiokonsole. Sie ist mit einem klangvollen Lautsprecher und einer lederähnlichen Schalthebelmanschette ausgerüstet. KAMEI-Sicherheitsablagen lassen sich trotz des Einbaus einer Radiokonsole verwenden. Außerdem gewinnen Sie zusätzlichen Ablageraum und geben Ihren Unterschenkeln einen günstigen Anlagepunkt, den Sie vor allem bei Dauerfahrten als sehr angenehm empfinden werden.

Art.-Nr. **2 2190**

# Ablagen im Auto

## Sicherheitsablage für VW 1303

schaftt zusätzlichen Ablageraum im Fahrzeug, ohne die Beinfreiheit zu beeinträchtigen.

Durch konsequente Sicherheitskonstruktion keine Verletzungsgefahr.

Befestigung mittels Klemmschrauben, kein Bohren erforderlich.

Halbseitig rechts

Halbseitig links

Art.-Nr.

2 2014

2 2013

Konsole design reg.  
für VW-Käfer, VW 1302, VW 1303,  
VW 1600

Art.-Nr.

ab August 67 2 2106

bis August 67 2 2105

VW 1600 Automatik 2 2107

VW K 70 ab Mai 72 2 2182

Die KAMEI-Konsolen befinden sich auf dem Rahmentunnel des Fahrzeuges und schaffen zusätzlichen Ablageraum für Kleinutensilien.



Art.-Nr.

**Armaturenkonsole A 2 2160**

design reg.  
für Volkswagen

Art.-Nr.

**Armaturenkonsole B 2 2161**

design reg.  
für Volkswagen

Art.-Nr.

**Armaturenkonsole C 2 2165**

design reg.  
für Volkswagen

Art.-Nr.

**Armaturenkonsole D 2 2167**

design reg.  
mit Lautsprecher  
für Volkswagen

Die KAMEI-Armaturenkonsolen bieten sich geradezu als Instrumententräger an. Durch ihr sportliches Aussehen und den damit zusätzlich geschaffenen Ablageraum für Kleinutensilien passen sie sich harmonisch dem Fahrzeuginneren an. Wie Sie aus den Abbildungen erkennen, können Sie in die vorhandenen Einbauflächen Instrumente Ihrer Wahl einbauen bzw. die vorhandenen Ausstattungen für handelsübliche Instrumente benutzen. Die Seitenteile sind als Kniestützen ausgebildet. Vorhandene Ablagen passen auch weiterhin.

**Armaturenkonsole C 2 2166**

design reg.  
für VW-Käfer  
bis August 67

**Armaturenkonsole E 2 2168**

design reg.  
mit glatter Einbaufäche  
für Volkswagen

# sonstige Aussenausstattung

**KAMEI**  
sportif

**KAMEI-decor-set** design reg.  
für VW-Käfer

Das neue KAMEI-decor-set verleiht dem Käfer eine sportlich-individuelle Note und wertet den Wagen optisch auf. Die hochwertige, selbstklebende scotchcal®-Folie ist dauerhaft, wasch- und kratzfest.

Das decor-set gibt es in den Farben mattschwarz, silbermetallic und weiß, jeweils passend zu Ihrer Wagenfarbe, eine ausführliche Verklebeanleitung liegt bei.

Art.-Nr. 4 9185

Ihr Fachhändler:

**KAMEI**  
Komfort

**KAMEI**  
Safety

**KAMEI**  
sportif



**KAMEI-Bug-Spoiler** design reg. für VW-Käfer

Besonders für leistungsgesteigerte VW-Käfer wurde dieser Spoiler (aerodynamische Windleitfläche) geschaffen.

Bei Höchstgeschwindigkeiten wird die Bildung des Luftstaus unter dem Vorderwagen, der die Vorderachse entlastet, vermieden. Der Spoiler ist das Ergebnis aerodynamischer Forschung und drückt den Wagen unter Einfluß der Luftkraft auf die Straße und verbessert somit die Bodenhaftung und den Geradeauslauf. Keine TÜV-Abnahme erforderlich.

Farben: schwarz, postgelb, gulforange.

für VW-Käfer

für VW-Käfer ab August 67 (mit Europa-Stoßstange)

für VW-Käfer bis August 67

**Rad-Sport-Caps** design reg.

für VW mit 4-Loch-Felgen  
(1 Satz = 4 Stück)

Art.-Nr. 4 4200

Sie werten den Wagen optisch auf. Durch ihre sehr feste Klemmbefestigung auf den vier Radmuttern verdecken sie gleichzeitig die Fahrzeugachse. Das Kunststoffmaterial ist witterungsunempfindlich.

Art.-Nr.

4 4210

4 4211

4 4212

Farben: schwarz, silber,  
postgelb, gulforange

## Türablage

Mehr Ablageplatz für Straßenkarten, Autoatlas, Putzmittel usw. Alles ist schnell zur Hand. Bisher toter Raum ist nutzbar. Leichte Anbringung für 2- und 4türige Fahrzeuge; aus schwarzem, schlagfestem Kunststoff.

für 2türige Wagen, außer VW 1303 Art.-Nr. 2 4037  
804 mm breit,  
840 mm breit, 50 mm tief  
für 4türige Wagen  
740 mm breit, 50 mm tief Art.-Nr. 2 4160  
840 mm breit VW 1303, 50 mm tief Art.-Nr. 2 4040

## Türablage

Diese Türablage eignet sich besonders für die übersichtliche und schnell zugängliche Aufbewahrung des Verbandskastens. Paßt in alle Wagentypen.

380 mm breit  
100 mm tief  
(ohne Abbildung)

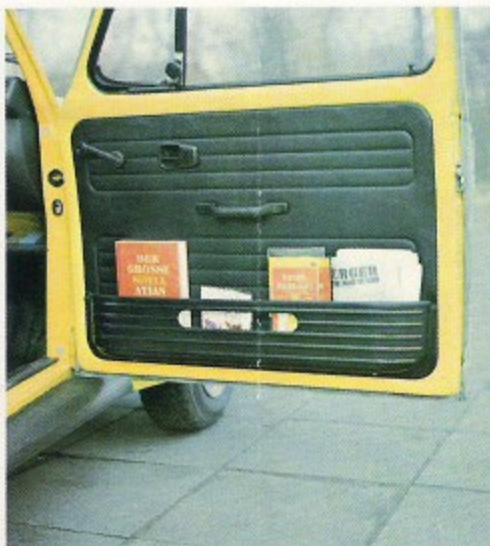
Art.-Nr. 2 4165

## Kofferraum-Box DBGM

Art.-Nr.

2 2200

für VW 1302  
schafft Ordnung im Kofferraum. Alle Teile der Bordausstattung haben ihren festen Platz. Nichts rutscht hin und her. Der Kofferraum ist stets aufgeräumt und bleibt frei für Gepäckstücke. Verstellbare Rastereinteilung. Einfache Befestigung. Querstreben verhindern das Hin- und Herrutschen der Gegenstände.



## Kofferraumabdeckung VW-Käfer DBGM

Farben: wolkenweiß, schwarz

## Kofferraumabdeckung CLUB VW-Käfer DBGM

in hautflex, Farben: schwarz, rot, teak  
besonders stark gepolstert

## Kofferraumabdeckung VW 1600 Variant

Farben: wolkenweiß, schwarz

## Kofferraumabdeckung VW 411 DBGM design reg.

Farbe: schwarz

## Kofferraumabdeckung VW 411 Variant

Farbe: schwarz

Durch die KAMEI-Kofferraumabdeckungen können Sie den im Innenraum des Fahrzeuges befindlichen Gepäckraum harmonisch abschließen und außerdem vor neugierigen Blicken schützen. Die große Mittelklappe erlaubt auch während der Fahrt bei voll besetztem Fahrzeug den Zugriff zum Koffer-

Art.-Nr.

2 3007

2 3060

2 3044

2 3120

2 3150

## Kofferraumabdeckung mit Halterung für Erste Hilfe

für VW-Käfer

Art.-Nr. 2 3001

Jedermann findet den Erste-Hilfe-Kasten sofort, denn ein auffälliger Aufdruck auf der Mittelklappe weist darauf hin. Er liegt unter der Klappe in einer Spezialhalterung und ist jederzeit griffbereit, ohne daß man suchen muß.

Farbe: schwarz

## Kofferraumabdeckung STEREO - ERSTE HILFE für VW-Käfer

mit zwei eingebauten Lautsprechern und Halterung für den genormten Erste-Hilfe-Kasten.

Farbe: schwarz

raum. Durch gute Polsterung sind die Kofferraumabdeckungen außerdem noch in hohem Maße schallschluckend.

# sonstige Innenausstattung

**KAMEI**  
Komfort

## Lenkradhülle AVUS DBGM, Auslandspat. design reg.

Millionenfach bewährt, aus **porotherm**®-Schaumfolie mit angeschweißter Wickelschnur und Fädelstübchen. AVUS belüftet Ihre Hände. Keine Schweißbildung – im Winter kein kaltes Lenkrad. AVUS umschließt das Lenkrad wie eine zweite Haut, rutscht nicht und macht es griffiger.

Art.-Nr. 3 6001

Farben: schwarz, rot, teak

Lenkradhüllen aus **porotherm**® sind mehr als nur eine „Hülle“. Durch den Wechselgriff der Hände auf dem Lenkrad entsteht ein ständiger Luftaustausch. **porotherm**®-Lenkradhüllen atmen und belüften Ihre Hände.

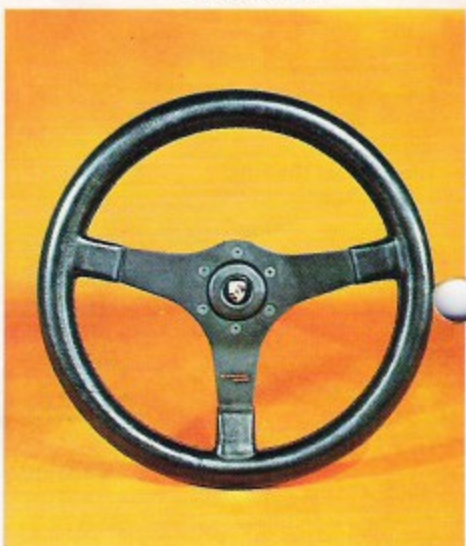
Lenkradhüllen aus **porotherm**® passen für alle Lenkräder.

## Lenkradhülle atmos design reg. DBGM

Die Lenkradhülle atmos verfügt zusätzlich über eine Riefenschweißung, die das Umwickeln erleichtert.

Art.-Nr. 3 6030

Farben: schwarz, rot, teak



## Sportlenkrad SUPER GRIP

Dieses Sportlenkrad ist durch seine neuartige Spezialumschäumung besonders griffig. Die Ausführung ist grundsätzlich matt schwarz. Der Durchmesser beträgt 370 mm.

Art.-Nr.

3 9175

## Lederlenkrad S (Sport)

Ein besonders sauber verarbeitetes und qualitativ hochwertiges Lenkrad. Speichen und Lenkradkranz in einem Stück gearbeitet. Stabile Ausführung mit Daumenschutz. Durchmesser 360 mm.

Art.-Nr.

3 9190

## Lederlenkrad C (Competition)

wie Modell S, jedoch Speichen ohne Löcher und extrem dicker Lenkradkranz.

Für alle KAMEI-Lenkräder steht ein Sortiment von Naben komplett mit Hupenknöpfen zur Verfügung.

Art.-Nr.

3 9191

## Lenkradnabe mit Hupenknopf

für VW 1200/1300/1500/1600/1302/1303

Art.-Nr.

3 9210